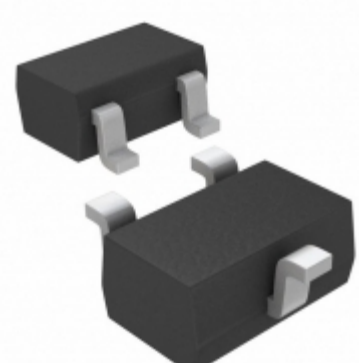


## MAX6461XR31+T



Obrázky jsou pouze orientační.  
Podrobné informace o produktu naleznete v části Technické údaje produktu.  
**Koupit MAX6461XR31+T s důvěrou od Component-World.HK, 1 rok záruka**



**Part Number:** [MAX6461XR31+T](#)

**Výrobce:** [Maxim Integrated](#)

**Popis:** IC VOLT DETECTOR LP SC70-3

**Datový list:** [Part Numbering System](#)

[MAX6461-66](#)

**RoHS Status:** Bez olova / V souladu RoHS

**Ship From:** Hong Kong

**Shipment Way:** DHL/Fedex/TNT/UPS/EMS

[Request For Quotation](#)

### PARAMETR PRODUKTU

<b>Part Number</b>	MAX6461XR31+T	<b>Výrobce</b>	<a href="#">Maxim Integrated</a>
<b>Popis</b>	IC VOLT DETECTOR LP SC70-3	<b>Stav volného vedení / RoHS</b>	Bez olova / V souladu RoHS
<b>Dostupné množství</b>	73995 pcs	<b>Datový list</b>	<a href="#">Part Numbering System</a> <a href="#">MAX6461-66</a>
<b>Kategorie</b>	<a href="#">Integrované obvody (IC)</a>	<b>Napětí - Práh</b>	3.1V
<b>Typ</b>	Simple Reset/Power-On Reset	<b>Dodavatel zařízení Package</b>	SC-70-3
<b>Série</b>	-	<b>resetování Prodlava</b>	14 µs Typical Propagation Delay
<b>resetovat</b>	Active Low	<b>Obal</b>	Strip
<b>Paket / krabice</b>	SC-70, SOT-323	<b>Výstup</b>	Push-Pull, Push-Pull
<b>Ostatní jména</b>	MAX6461XR31+TCT	<b>Provozní teplota</b>	-40°C ~ 125°C (TA)
<b>Počet napětí Sledované</b>	1	<b>Typ montáže</b>	Surface Mount
<b>Úroveň citlivosti na vlhkost (MSL)</b>	1 (Unlimited)	<b>Stav volného vedení / RoHS</b>	Lead free / RoHS Compliant
<b>Detailní popis</b>	Supervisor Push-Pull, Push-Pull 1 Channel SC-70-3		

Component-World.com je spolehlivý distributor elektronických součástek. Specializujeme se na všechny elektronické komponenty řady Maxim Integrated. Máme 73995 kusy Maxim Integrated MAX6461XR31+T na skladě dostupných. Vyžádejte si citát z distributora součástí elektroniky na Component-World.com, náš prodejní tým vás bude kontaktovat do 24 hodin.

RFQ Email: [info@Components-World.com](mailto:info@Components-World.com)

### SOUVISEJÍCÍ PRODUKTY

	Část#: <a href="#">MAX6462XR16+T</a> Popis: IC VOLT DETECTOR LP SC70-3	Výrobci: <a href="#">Maxim Integrated</a>	<a href="#">Dotaz</a>
	Část#: <a href="#">MAX6461XR25+T</a> Popis: IC VOLT DETECTOR LP SC70-3	Výrobci: <a href="#">Maxim Integrated</a>	<a href="#">Dotaz</a>
	Část#: <a href="#">MAX6461XR46+T</a> Popis: IC VOLT DETECTOR LP SC70-3	Výrobci: <a href="#">Maxim Integrated</a>	<a href="#">Dotaz</a>
	Část#: <a href="#">MAX6462XR26+T</a> Popis: IC VOLT DETECTOR LP SC70-3	Výrobci: <a href="#">Maxim Integrated</a>	<a href="#">Dotaz</a>
	Část#: <a href="#">MAX6461XR29+T</a> Popis: IC VOLT DETECTOR LP SC70-3	Výrobci: <a href="#">Maxim Integrated</a>	<a href="#">Dotaz</a>
	Část#: <a href="#">MAX6461XR22+T</a> Popis: IC VOLT DETECTOR LP SC70-3	Výrobci: <a href="#">Maxim Integrated</a>	<a href="#">Dotaz</a>
	Část#: <a href="#">MAX6462UR19+</a> Popis: IC REGULATOR	Výrobci: <a href="#">Maxim Integrated</a>	<a href="#">Dotaz</a>
	Část#: <a href="#">MAX6462UK18+T</a> Popis: IC VOLT DETECTOR LP SOT23-5	Výrobci: <a href="#">Maxim Integrated</a>	<a href="#">Dotaz</a>
	Část#: <a href="#">MAX6461UR31+T</a> Popis: IC VOLT DETECTOR LP SOT23-3	Výrobci: <a href="#">Maxim Integrated</a>	<a href="#">Dotaz</a>
	Část#: <a href="#">MAX6462XR18+T</a> Popis: IC VOLT DETECTOR LP SC70-3	Výrobci: <a href="#">Maxim Integrated</a>	<a href="#">Dotaz</a>
	Část#: <a href="#">MAX6461XR26+T</a> Popis: IC VOLT DETECTOR LP SC70-3	Výrobci: <a href="#">Maxim Integrated</a>	<a href="#">Dotaz</a>
	Část#: <a href="#">MAX6462UR26+T</a> Popis: IC VOLT DETECTOR LP SOT23-3	Výrobci: <a href="#">Maxim Integrated</a>	<a href="#">Dotaz</a>
	Část#: <a href="#">MAX6462UR17+T</a> Popis: IC VOLT DETECTOR LP SOT23-3	Výrobci: <a href="#">Maxim Integrated</a>	<a href="#">Dotaz</a>
	Část#: <a href="#">MAX6461UR34+T</a> Popis: IC VOLT DETECTOR LP SOT23-3	Výrobci: <a href="#">Maxim Integrated</a>	<a href="#">Dotaz</a>
	Část#: <a href="#">MAX6461XR27+T</a> Popis: IC VOLT DETECTOR LP SC70-3	Výrobci: <a href="#">Maxim Integrated</a>	<a href="#">Dotaz</a>
	Část#: <a href="#">MAX6462XR22+T</a> Popis: IC VOLT DETECTOR LP SC70-3	Výrobci: <a href="#">Maxim Integrated</a>	<a href="#">Dotaz</a>
	Část#: <a href="#">MAX6461UR43+T</a> Popis: IC VOLT DETECTOR LP SOT23-3	Výrobci: <a href="#">Maxim Integrated</a>	<a href="#">Dotaz</a>
	Část#: <a href="#">MAX6461XR18+T</a> Popis: IC VOLT DETECTOR LP SC70-3	Výrobci: <a href="#">Maxim Integrated</a>	<a href="#">Dotaz</a>
	Část#: <a href="#">MAX6461XR16+T</a> Popis: IC VOLT DETECTOR LP SC70-3	Výrobci: <a href="#">Maxim Integrated</a>	<a href="#">Dotaz</a>
	Část#: <a href="#">MAX6462UR24+T</a> Popis: IC VOLT DETECTOR LP SOT23-3	Výrobci: <a href="#">Maxim Integrated</a>	<a href="#">Dotaz</a>

### Související klíčová slova pro **MAX6461XR31+T**

Maxim Integrated MAX6461XR31+T.	MAX6461XR31+T distributor	MAX6461XR31+T dodavatel	MAX6461XR31+T Cena
MAX6461XR31+T Stáhnout datasheet.	MAX6461XR31+T Datasheet.	MAX6461XR31+T Stock.	koupit MAX6461XR31+T.
Maxim Integrated MAX6461XR31+T.			